



**marinaflexx**  
Broaden your flooring horizons!

Ihr wasserfester Parkettboden in Bootsdeckoptik



**natürlich. wasserfest. fugenfrei. pflegeleicht.**

**[www.marinaflexx.at](http://www.marinaflexx.at)**



Ihr universeller Parkettboden in Bootsdeckoptik

**Material**

Sonnberg Parkett - Holz aus nachhaltiger Forstwirtschaft, zu 100% in Österreich hergestellt

**Oberfläche**

Oberflächenbehandlung mit hochwertigen Ölen, ohne Zerstörung des haptischen Gefühls der Holzoberfläche

**Montage**

Fertigparkett - verlegefertig und sofort begehbar, wasserfeste Verleimung und vollflächige Verklebung mit dem Untergrund

**Pflege**

Leicht zu reinigen und zu pflegen - am besten mit den Öl-Pflegesets für Sonnberg Produkte - nähere Infos unter [marinaflexx.at](http://marinaflexx.at)

**FARBPALETTE**

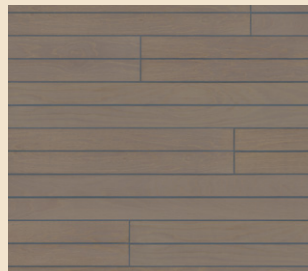
**NATURE**



**SNOW**



**GREY**



**MAROON**



## Ihr individueller Parkettboden in Bootsdeckoptik



### URLAUSFEELING FÜR ZUHAUSE

marinaflexx bringt den Urlaub zu Ihnen nach Hause. Der wasserfeste Parkettboden für den Innenbereich besticht vor allem durch seine Bootsdeckoptik und schafft damit maritimes Flair in Ihrem Wohnbereich.

marinaflexx kombiniert die Wärme eines Echtholzbodens mit der schwarzen flexx-Fuge, welche für den besonderen Look sorgt.

Genießen Sie einen Echtholzparkett ab sofort auch in Nass- und Feuchträumen. Der Boden ist besonders belastbar und pflegeleicht, zusätzlich überzeugt er durch sein Design.

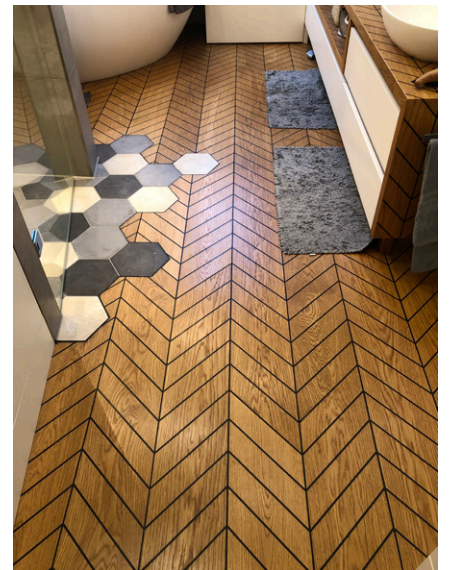
Betreten Sie den Boden barfuß und erleben Sie das damit einhergehende Gefühl.

Schaffen Sie sich Ihre Wohlfühlzone mit marinaflexx.

### VIelfÄLTIGE EINSATZMÖGLICHKEITEN

Ob Badezimmer, Küche, Vorraum oder ganze Wellnessbereiche, marinaflexx lässt sich in jedem Innenbereich verlegen. Auch Sonderanfertigungen sind auf Anfrage möglich.

Der Parkettboden wurde speziell für Feucht- und Nassräume entwickelt, seine besonderen Eigenschaften machen ihn aber zu einem Boden für jeden Raum. Durch die geölte Fläche mit wasserfesten Gummifugen ist der Parkettboden perfekt gegen Nässe geschützt, belastbar, rutschhemmend und damit universell einsetzbar.



### IHRE VORTEILE

- Wasserfester Echtholzparkettboden
- Geeignet für Fußbodenheizung
- Ideal für Feucht- & Nassräume
- In besonderer Bootsdeckoptik
- Im Schiffsbau bewährt
- Rutschhemmend
- Verlegefertig
- Pflegeleicht

Ist Ihr marinaflexx fachgerecht verlegt besteht eine Produktgarantie von bis zu 10 Jahren. Durch seine Oberfläche ist er äußerst pflegeleicht und eignet sich für Bereiche mit hohem Reinigungsbedarf.

Für Tipps und Tricks zur Reinigung und Pflege, sowie für die besten Pflegeprodukte besuchen Sie [www.marinaflexx.at](http://www.marinaflexx.at)!

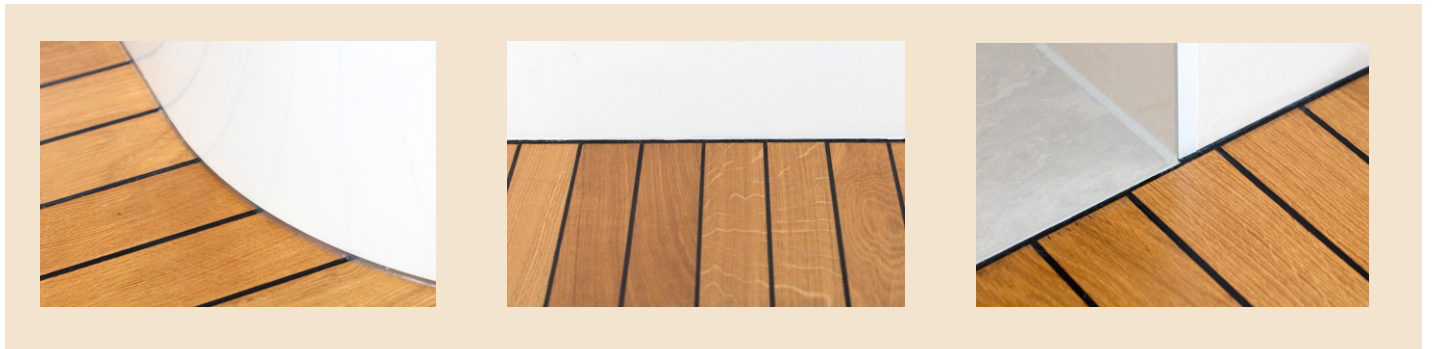


## HANDWERK UND SYSTEM FÜR HÖCHSTE ANSPRÜCHE

Durch handwerkliches Können, langjährige Erfahrung und intensive Forschung im Parkettbodenbereich wurde ein wasserfester Echtholzboden entwickelt, der vielfältige Einsatzmöglichkeiten bietet. Fertiggeölte Dielen und die flexx-Fuge sorgen für die besondere Bootsdeckoptik und bilden das marinaflexx-System.

marinaflexx ist verlegefertig ohne Nacharbeiten und verfügt über eine lange Lebensdauer aufgrund seiner Renovierbarkeit.

Die robusten marinaflexx-Mehrschicht-Fertigparkettelemente bestehen aus einer ca. 3,5 mm starken Nuttschicht. Die ca. 10 mm starken Elemente sind rundum mit einer Nut und Feder, sowie mit der dauerelastischen flexx-Fuge versehen und bieten optimalen Schutz gegen das Eindringen von Nässe und Feuchtigkeit.



### DIE FLEXX-FUGE

Die flexx-Fuge ist eine flexible Dichtfuge aus Gummi, die die Dielen des Parkettbodens verbindet. Sie ist dauerelastisch und hat dadurch eine exakte Passgenauigkeit.

Die schwarze Fuge hat sich durch langjährige Anwendung im Schiffsbau bewiesen und lässt damit einen flexiblen, universell einsetzbaren Holzboden entstehen. Die Dehnfuge ermöglicht eine 5-fache Dehnung und Gegendehnung und nimmt dadurch das Quellen und Schwinden der Parkettziele auf, verhindert die Fugenbildung und bleibt somit dicht.

Die dauerhafte Elastizität ist im Temperaturbereich von -40° bis +100°C gegeben.

Ihr Ansprechpartner:



Weitere Informationen unter:  
[www.marinaflexx.at](http://www.marinaflexx.at)